

Mimarlık Mühendislik Proje San. ve Tic. Ltd. Şti.

HEDEFİMİZ

Kuruluş yılımız

2009

22

yılı aşkın
bilgi ve tecrübe

Dünyada ve ülkemizde her geçen gün artan inşaat- mimari- elektrik ve mekanik tesisat ihtiyaçlarını ve müşterilerin ihtiyaçları doğrultusunda güvenli bir şekilde tasarım, danışmanlık ve taahhüt yoluyla ulaştırılmasında müşteri memnuniyeti başta olmak üzere güvenli ve ihtiyaçlara karşılık verebilecek şekilde taşımak felsefesi ile yola çıktık.

2009 yılında kurulan şirketimiz İnşaat – Mimari- Elektrik ve Mekanik Proje-Taahhüt-Danışmanlık hizmetleri alanında faaliyet göstermektedir. Günümüze kadar birçok projeyi başarı ile bitirerek hem bizimle çalışmaktan hem de ortaya çıkan işlerden memnun müşteriler kazandık. Bu doğrultuda hız kesmeden hedefimiz 1998 yılına dayanan tecrübemizle; yeni müşteriler kazanarak İnşaat- Mimari- Elektrik- Mekanik -Tesisat Dizayn-Taahhüt alanlarında imalat ve hizmet kalitesinden ödün vermeden müşteri memnuniyeti doğrultusunda zamanında ve doğru yapılacak işlerle hem kendimizi geliştirmek hem de siz müşterilerimize daha iyi diyalog kurarak daha kaliteli ve başarılı işlere birlikte imza atmaktır.



AMACIMIZ

- Hizmet verdiğimiz projelerin, mühendislik platformunda, insan güvenliği başta olmak üzere, tesisin güvenilir şekilde çalışmasını sağlamak
- Ekonomik enerji platform sunmak ve çevreye duyarlı mühendislik platformu oluşturmak
- Bina mühendisliği yapmanın yanı sıra, insanı, doğayı ve çevreyi koruyan mühendislik platformu oluşturmak

Projelerimizde, atmış olduğumuz her adımda müşterilerimizi, (Güneş enerjisi olmak üzere) doğal enerji platformuna yönlendirmekteyiz.

Çünkü; **Doğaya saygının, insana saygı olduğunun bilincindeyiz.**

İLKELERİMİZ

- Tüm insanların yaşam kalitesini arttırmak için **sosyal sorumluluklarımızı yerine getirmek**
- **Teknolojiyi** insanlığın gelişimi için **kullanmak**
- Müşterilerimize, tedarikçilerimize ve çalışanlarımıza karşı **dürüst olmak**
- **Faaliyetlerimizi**; ekonomik gelişim, çevreyi koruma ve sosyal eşitlik çerçevesinde **geliştirmek**
- Eğitimi ve deneyimiyle yenilikçi çözümler üreten, takımın bir ferdi olduğunu ve kişisel katkısını bilen, sorgulayan, sürekli gelişen ve geliştiren **insan kaynağı yaratmak**
- **Çözüm üretmek**, uygulamak ve geliştirmek için var olmak
- Sürekli gelişim ile “elimizden geleni değil **olması gerekeni**” yapmak
- Müşteri beklentilerini aşarak, müşteriye **memnun etmek**
- Kurumsal ticari faaliyetlerimize ve bireysel ilişkilerimize **değer katmak**
- Faaliyetlerini sistem ve standartlara bağlamış bir kurum olmak, kurum içinde merkezi **demokratik** bir yönetim anlayışı ile **çalışmak**

PROJE VE DANIŐMANLIK

Mimari Uygulamalar ve Elektrik-Mekanik Tesisatı Konusunda;

DaniŐmanlık Hizmet Kapsamı

- Konsept proje daniŐmanlıđı
- Sürdürülebilirlik raporlarının hazırlanması
- Proje yönetimi,
- İhale süreç daniŐmanlıđı,
- Sahada süreç ve kalite yönetimi

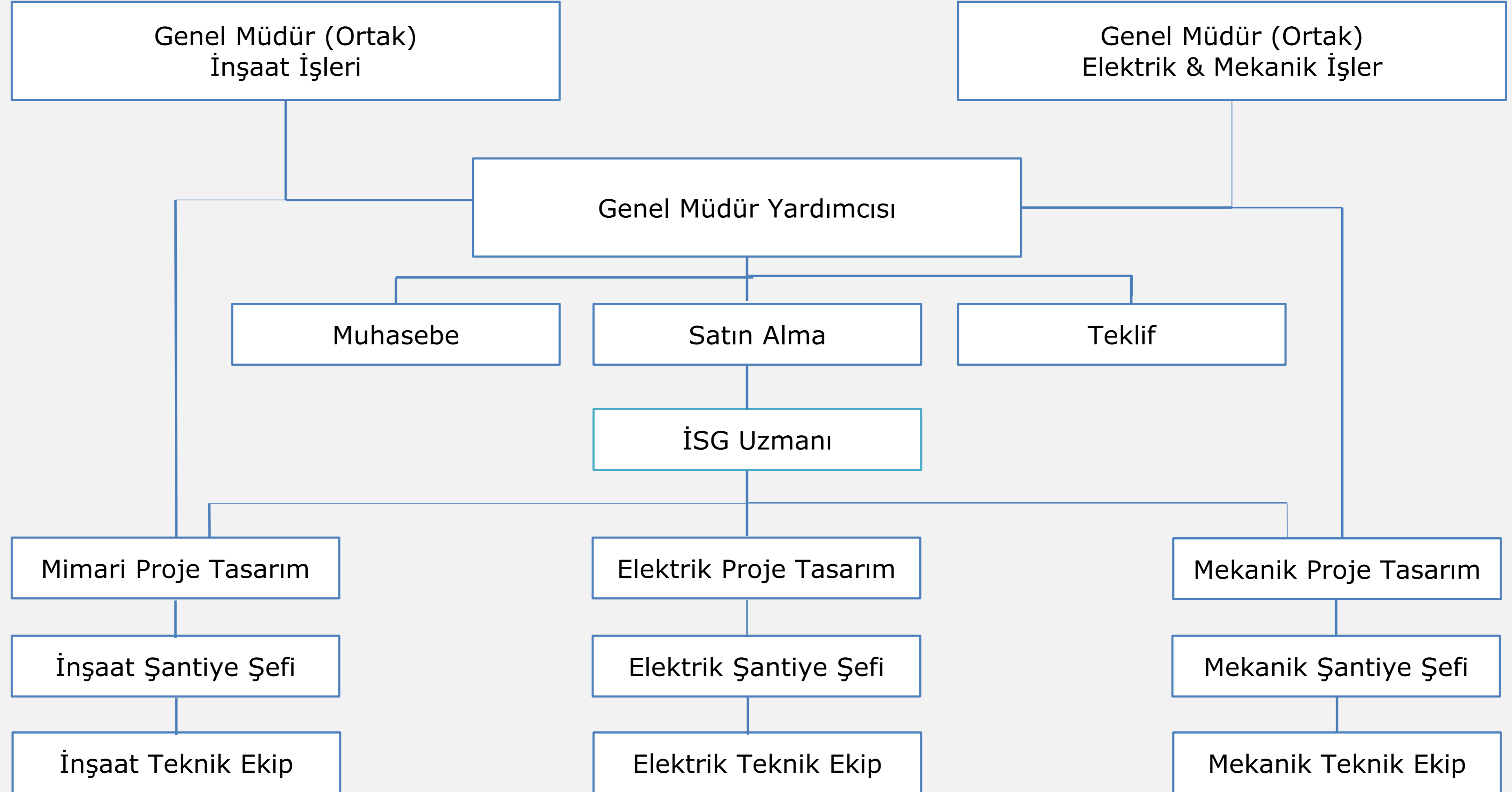
Tasarım Hizmet Kapsamı

- Konsept tasarım
- Mađaza Tasarım
- Showroom Tasarım
- Cafe &Restoran Tasarım
- Fuar Stand Tasarım
- Endüstriyel Tesis Tasarım
- Konut Tasarım
- Villa tasarım
- Ofis büro tasarım

Uygulama ve Üretim Hizmetleri Kapsamı

- Kontrolörlük
- Uygulama Yönetimi
- İnŐaat, Mekanik ve Elektrik Uygulama
- Mimari Uygulama Hizmeti
- Anahtar Teslim Projeler

ORGANİZASYON ŞEMASI



DEĞERLERİMİZ

Güvenilirlik Dürüstlük

"Güven" hayatımızda ve çalışma yaşamımızın her alanında vazgeçilmez ve değiştirilmez değerimizdir.

DEĞERLERİMİZ

Değişim ve Yenilenme

Tamamlanan ve devam eden projelerdeki bütün tasarım ve mühendislik detayları sürekli sorgulanarak incelenir.

Daha iyi ve daha etkin sonuçları için yenilikçi tasarım ile araştırmalar sonucu çözümler değerimizdir.

Sürekli gözden geçirilen iş süreçleri sayesinde, uygulama planına, prosedürlere, şartnamelere, işin tasarım ana hatlarına en iyi ve en güncel uygulamalar dahil edilir.

Yenilikçilik ve Girişimcilik İleriyi düşünmek, girişimci olmak, yeni fikirlere, yeni sistemlere, yeni yapılanmalara açık olmak ve bunları sahiplenerek yaptığımız uygulamalarda işimizin sonuna kadar arkasında olmak

DEĞERLERİMİZ

Müşteri Memnuniyeti

Müşterilerin ihtiyaç ve beklentilerini anlayarak, müşteri memnuniyetini her zaman ön planda tutarak, yaptığımız işlerde yüklendiğimiz misyonu yerine getirmek

Kalite ve Sonuç Odaklılık Sağladığımız hizmetlerde kalite standartlarına uygunluğu ve sorun değil, sonuç üretmeyi ilke edinmek

Sürekli Öğrenme ve Gelişme Sürekli gelişen ve değişen teknolojideki yenilikleri takip etmek, teknik bilgi ve yönetsel becerileri geliştirmeyi hedef almak

Ekip Çalışması Ortak amaç ve hedeflerimiz doğrultusunda; uyum ve iş birliği içerisinde 'BİZ' ruhuyla çalışıyoruz...

HİZMET VERDİĞİMİZ YAPILAR

Ticari Yapılar
Alışveriş Merkezleri
Otel ve Turistik tesisler
Marketler
Hastaneler
Özel Konutlar
Endüstriyel Tesisler
Liman Tesisleri



HİZMETLERİMİZ

- Mimari Uygulama Projeleri
- Statik Uygulama ve Ruhsat Projesi
- İnşaat İşleri
- Zemin etüdü
- Kot kesit çalışması
- Tadilat, Dekorasyon ve Restorasyon İşleri
- Röleve, keşif metraj çalışması
- Projelendirme hizmetleri
- Tasarım Projelendirme
- Mimari Teknik Şartname
- Uygulama, Tadilat ve Dekorasyon
- Avan Proje
- As-Build Projeleri
- Kontrollük ve Müşavirlik
- Proje Danışmanlığı
- Orta gerilim tesisatı
- Alçak gerilim dağıtım sistemi
- Yedek güç sistemleri (Jeneratör UPS)
- Bina otomasyon sistemi
- Aydınlatma otomasyonu sistemi
- Dâhili aydınlatma sistemi
- Acil aydınlatma sistemi
- Harici aydınlatma sistemi
- Priz dağıtım sistemi
- Topraklama sistemi
- Kompanzasyon sistemi
- Yıldırımdan korunma sistemi
- Yapısal kablolama data sistemleri
- Yangın ihbar ve alarm sistemi
- Telefon / Haberleşme & Data sistemi
- Seslendirme sistemi (acil anons)
- Kapalı devre TV sistemi (CCTV)
- Güvenlik ve kartlı geçiş sistemi
- Uydu TV sistemi
- Sıhhi Tesisat
- Isıtma& Soğutma Tesisat
- Klima Tesisatı
- Havalandırma Tesisatı
- Yangın Tesisatı
- Basıncılı Hava Tesisatı
- Havuz Tesisat Projeleri
- Doğalgaz Tesisatı
- Buhar, kızgın su, sıcak su boru hatları
- Yağmur suyu tesisatı
- Soğuk odalar
- Hastane hijyenik sistemleri
- HEPA filtre ve laminar akış sistemleri
- Mutfak tesisatı
- Bahçe Sulama sistemleri

Yaptığımız inşaatlarda müşterilerimizin istekleri doğrultusunda tasarımlar yapılmaktadır.

Arazi yapısı ile uyumlu zemin etütlerinden sonra bina yük ve hesaplarına göre Statik proje oluşturulmaktadır, statik proje ile mimari proje bütünlük sağladıktan sonra kot kesitlerine göre hafriyat ile işe başlanır.

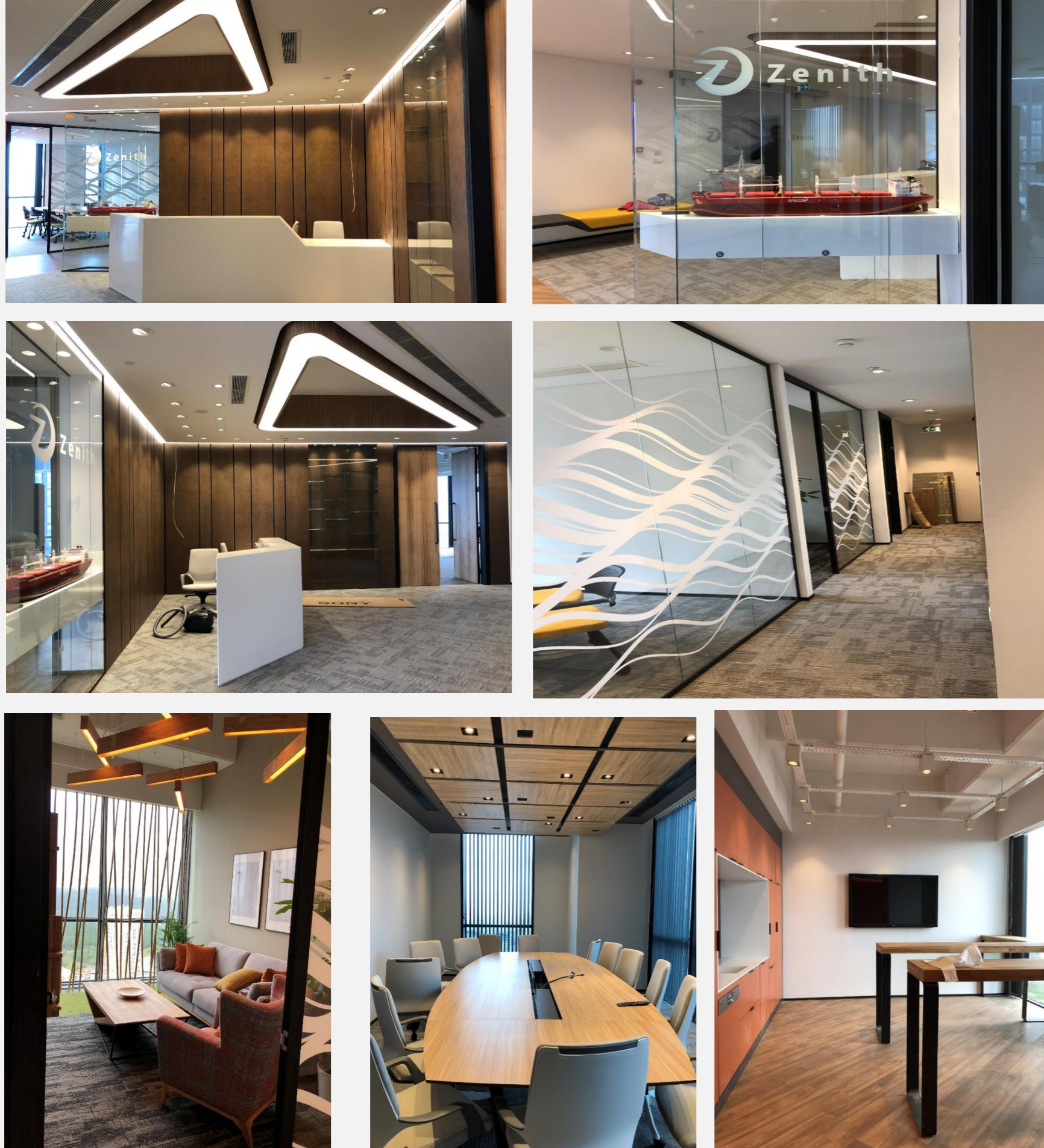
Doğru zeminde çalışması ve doğru beton kalitesi ile yapılan yapılar insan öldürmez.

SEÇKİN PROJELER



- ZENİTH GEMİ OFİS
- VİLLA DEMİRAY / ŞİLE
- BAYER A.Ş. GENEL MÜDÜRLÜK OFİSİ / ÇANKAYA
- BORUSAN CAT / GEBZE
- HÜRMAK PLASTİK A.Ş. / GEBZE
- GÜMÜŞ VADI VİLLA / ESKİHİSAR
- TATKO A.Ş. LASTİK DEPOSU / DİLOVASI
- MODANİSA GENEL MÜDÜRLÜK
- NURİ ÇOLAKOĞLU MESLEKİ VE TEKNİK ANADOLU LİSESİ / GEBZE
- QNB FİNANSBANK A.Ş ŞUBELERİ / TÜRKİYE GENELİ
- FLO AYAKKABI MAĞAZALARI / TÜRKİYE GENELİ
- CLİNİMED ESTETİK KLİNİĞİ / VADI İSTANBUL
- ÜSKÜDAR ZENİNALTI OTOPARK VE MEYDAN PROJESİ
- BAŞAKŞEHİR - KAYAŞEHİR KÜLTÜR MERKEZİ VE KÜTÜPHANE
- 555 IST LOUNGE CAFE/KADIKÖY
- COLLEZIONE MAĞAZALARI / TÜRKİYE GENELİ
- DAGI MAĞAZALARI / TÜRKİYE GENELİ
- KADIKÖY BELEDİYESİ KARİKATÜR EVİ

ZENİTH GEMİ OFİS



Yapımcı

Drk&İnpo Mimarlık Mühendislik

Proje Bilgileri

Zenith Gemi Buyaka Ofis Blokları

Proje Kapsamı

İnşaat-Elektrik-Mekanik Taahhüt İşleri

VİLLA DEMİRAY

Şile



Yapımcı

Drk&İnpo Mimarlık Mühendislik

Proje Yeri

Şile

Proje Alanı

750 m² Villa

İmalat Yılı

2020-2021

Proje Kapsamı

Sn. Prof. Dr. Mutlu Demiray Hocamızın Şile Ağlayankaya Mevkisindeki Villanın Proje tasarım ve İnşaat- Elektrik – Mekanik Taahhüt İşleri

BELİZ YAŞAM KONAKLARI

Kocaeli



Yapımcı

Drk&İnpö Mimarlık Mühendislik

Proje Bilgileri

Beliz Yaşam Konakları

Proje Yeri

Kocaeli

Proje Alanı

1218 m²

İmalat Yılı

2022

Proje Kapsamı

Mimari-inşaat-elektrik-mekanik taahhüt işleri

BELİZ YAŞAM KONAKLARI

Kocaeli



Yapımcı

Drk&İnpö Mimarlık Mühendislik

Proje Bilgileri

Beliz Yaşam Konakları

Proje Yeri

Kocaeli

Proje Alanı

1218 m²

İmalat Yılı

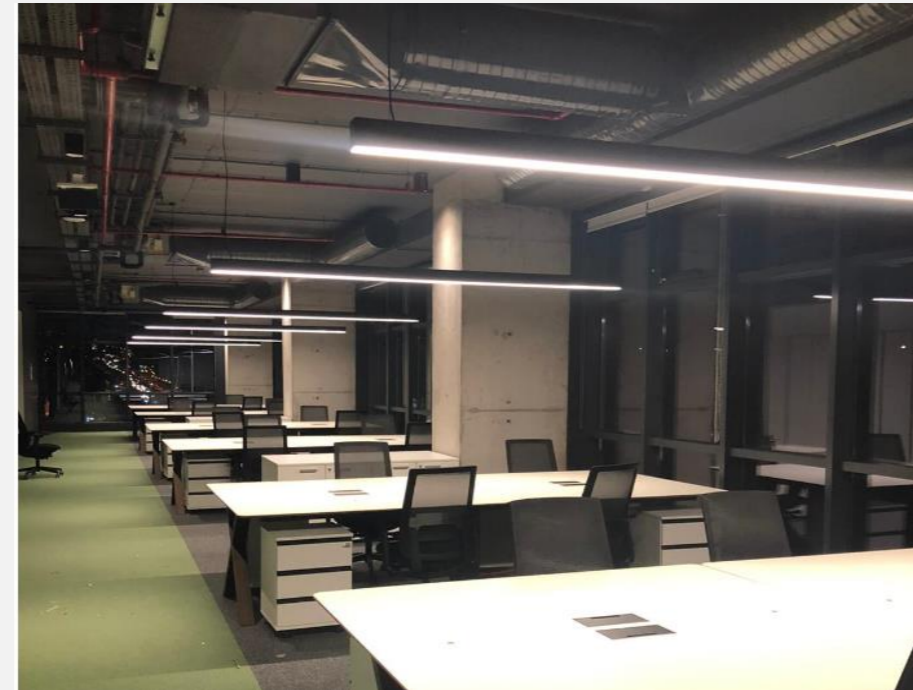
2022

Proje Kapsamı

Mimari-inşaat-elektrik-mekanik taahhüt işleri

BAYER A.Ş. GENEL MÜDÜRLÜK OFİSİ

Çankaya



Yapımcı

Drk&İnpo Mimarlık Mühendislik

Proje Yeri

Çankaya

Proje Alanı

750 m² Ofis

İmalat Yılı

2021

Proje Kapsamı

İnşaat – Elektrik – Mekanik Taahhüt İşleri

BORUSAN CAT

Gebze



Yapımcı

Drk&İnpö Mimarlık Mühendislik

Proje Bilgileri

Borusan Cat

Proje Yeri

Gebze

Proje Alanı

37.000 m²

İmalat Yılı

2021

Proje Kapsamı

İnşaat - Elektrik - Mekanik Proje ve Taahhüt İşleri

HÜRMAK PLASTİK A.Ş.

Gebze



Yapımcı

Drk&İnpo Mimarlık Mühendislik

Proje Bilgileri

Hürmak Plastik A.Ş.

Proje Yeri

Gebze

Proje Alanı

20.000 m²

İmalat Yılı

2021

Proje Kapsamı

İnşaat – Elektrik - Mekanik Proje ve Taahhüt İşleri

HÜRMAK PLASTİK A.Ş.

Gebze



Yapımcı

Drk&İnpö Mimarlık Mühendislik

Proje Bilgileri

Hürmak Plastik A.Ş.

Proje Yeri

Gebze

Proje Alanı

20.000 m²

İmalat Yılı

2021

Proje Kapsamı

İnşaat – Elektrik - Mekanik Proje ve Taahhüt İşleri

TATKO A.Ş. LASTİK DEPOSU

Dilovası



Yapımcı

Drk&İnpo Mimarlık Mühendislik

Proje Bilgileri

Tatko A.Ş Lastik Deposu

Proje Yeri

Dilovası

Proje Alanı

35.000 m² Depo

İmalat Yılı

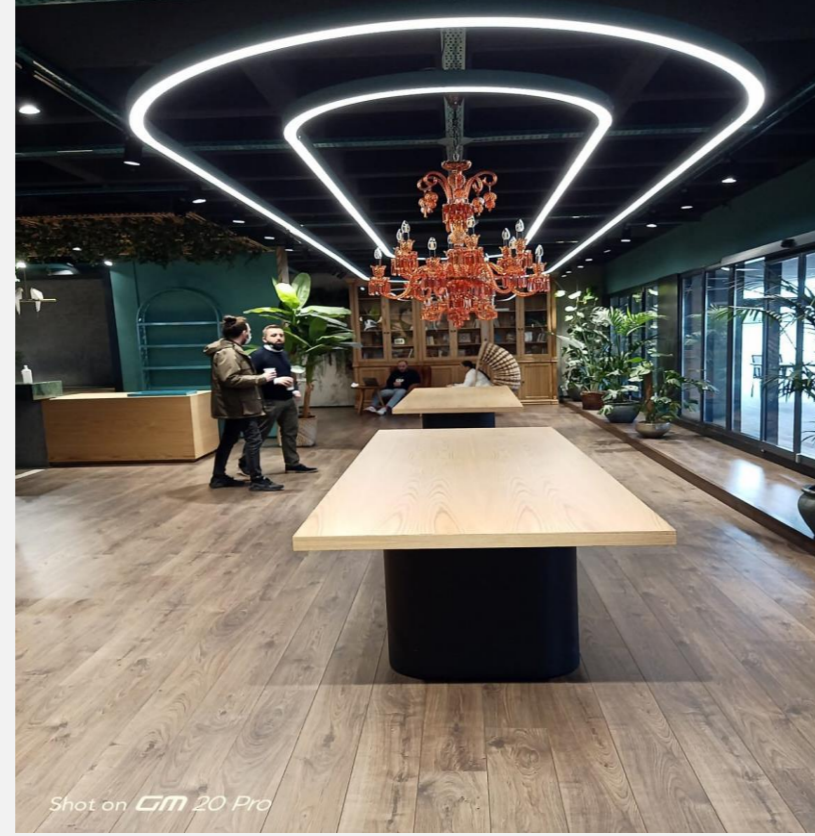
2020

Proje Kapsamı

İnşaat – Elektrik – Mekanik taahhüt işleri

MODANİSA GENEL MÜDÜRLÜK

Altunizade



Yapımcı

Drk&İnpo Mimarlık Mühendislik

Proje Bilgileri

ModaNisa Genel Müdürlük

Proje Yeri

Altunizade

Proje Alanı

14.000 m²

İmalat Yılı

2019-2020

Proje Kapsamı

İnşaat-Elektrik- Mekanik Projeleri ve Taahhüt İşleri

GÜMÜŞ VADI VİLLA

Eskihisar



Yapımcı

Drk&İnpo Mimarlık Mühendislik

Proje Bilgileri

Gümüş Vadi Villa

Proje Yeri

Eskihisar

Proje Alanı

750 m²

İmalat Yılı

2017

Proje Kapsamı

Elektrik – Mekanik Proje ve Taahhüt İşleri

CLİNİMED ESTETİK KLİNİĞİ

Vadi İstanbul

Yapımcı

Drk&İnpo Mimarlık Mühendislik

Proje Bilgileri

CLİNİMED Estetik Kliniği

Proje Yeri

Vadi İstanbul

Proje Alanı

650 m²

İmalat Yılı

2020

Proje Kapsamı

İnşaat – Elektrik – Mekanik Taahhüt İşleri



LUXXO MAĞAZALARI

İstanbul



Yapımcı

Drk&İnpo Mimarlık Mühendislik

Proje Bilgileri

Luxxo Mağazaları

Proje Yeri

İstanbul

Proje Alanı

14.000 m²

İmalat Yılı

2022

Proje Kapsamı

Mimari-İnşaat-Elektrik-
Mekanik Projeleri ve Taahhüt İşleri

DEFACTO MAĐAZALARI

Türkiye Geneli



Yapımcı

Drk&İnpö Mimarlık Mühendislik

Proje Bilgileri

DeFacto Mağazaları

Proje Yeri

Türkiye Geneli

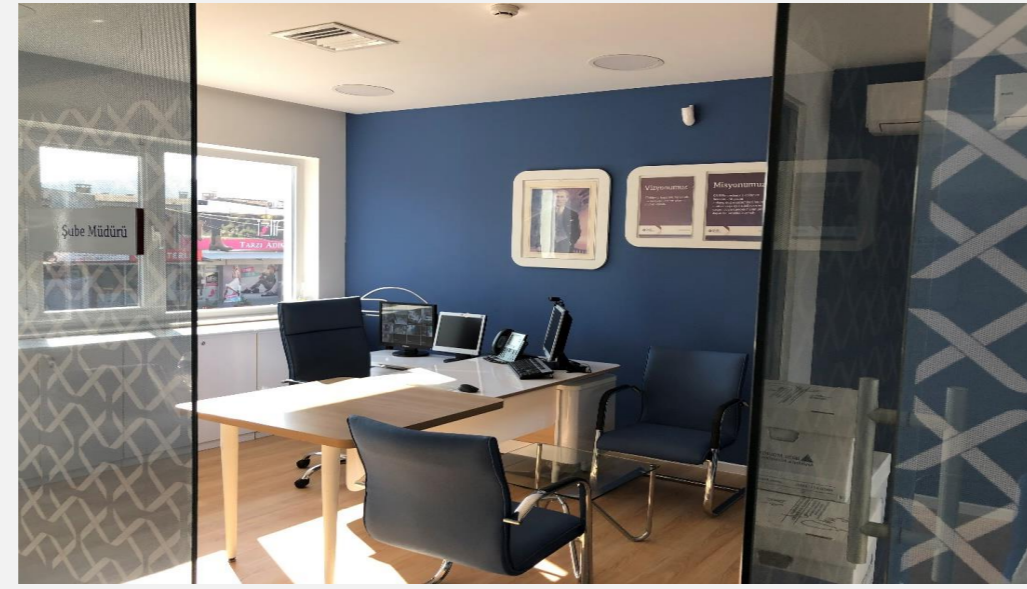
İmalat Yılı

2022

Proje Kapsamı

inşaat-elektrik-mekanik taahhüt işleri

QNB FİNANSBANK A.Ş. ŞUBELERİ Türkiye Geneli



Yapımcı

Drk&İnpo Mimarlık Mühendislik

Proje Bilgileri

QNB Finansbank A.Ş. Şubeleri

Proje Yeri

Türkiye Geneli

Proje Alanı

450 m² Banka Şubesi

İmalat Yılı

2020-2021

Proje Kapsamı

Elektrik Taahhüt İşleri

FLO AYAKKABI MAĞAZALARI

Türkiye Geneli



Yapımcı

Drk&İnpo Mimarlık Mühendislik

Proje Bilgileri

FLO Ayakkabı Mağazaları

Proje Yeri

Türkiye Geneli

Proje Alanı

200-3000 m² mağazalar

İmalat Yılı

2016-2019

Proje Kapsamı

Mağaza İnşaat - Elektrik - Mekanik Taahhüt İşleri

COLLEZIONE MAĞAZALARI

Türkiye Geneli



Yapımcı

Drk&İnpö Mimarlık Mühendislik

Proje Bilgileri

Collezione Mağazaları

Proje Yeri

Türkiye Geneli

Proje Alanı

200-800 m²

İmalat Yılı

2017-2019

Proje Kapsamı

Elektrik-Mekanik Uygulama Projeleri, Mağaza Elektrik – Mekanik Taahhüt İşleri

DAGİ MAĞAZALARI

Türkiye Geneli



Yapımcı

Drk&İnpo Mimarlık Mühendislik

Proje Bilgileri

Dagi Mağazaları

Proje Yeri

Türkiye Geneli

Proje Alanı

200-600 m²

İmalat Yılı

2017-2019

Proje Kapsamı

Elektrik-Mekanik Uygulama Projesi ve Danışmanlık İşleri

NURİ ÇOLAKOĞLU MESLEKİ VE TEKNİK ANADOLU LİSESİ

Gebze



Yapımcı

Drk&İnpo Mimarlık Mühendislik

Proje Bilgileri

Nuri Çolakoğlu Mesleki ve Teknik Anadolu Lisesi

Proje Yeri

Gebze

Proje Alanı

12.000 m²

İmalat Yılı

2016

Proje Kapsamı

Elektrik- Mekanik Taahhüt İşleri

ÜSKÜDAR ZENİNALTI OTOPARK VE MEYDAN PROJESİ



Yapımcı

Drk&İnpo Mimarlık Mühendislik

Proje Bilgileri

Üsküdar Zeninaltı Otopark ve Meydan Projesi

Proje Yeri

Üsküdar

Talep Güç (Kw)

2.586.2 Kw

Toplam Kurulu Güç (Kw)

3.232.9 Kw

Jeneratör Gücü 3 Adet (KVA)

1000 kVA + 1500 x2 kVA

Trafo 2 Adet (KVA)

1600 kVA

*135 adet dükkan, Telekom müzesi ile çatı katında büyük bir restoran ve 919 araçlık otoparka sahip bir projedir.

Proje Kapsamı

İnşaat Elektrik mekanik Uygulama Projelerinin Yapımı

BAŞAKŞEHİR - KAYAŞEHİR KÜLTÜR MERKEZİ VE KÜTÜPHANE



Yapımcı

Drk&İnpo Mimarlık Mühendislik

Proje Bilgileri

Başakşehir - Kayaşehir Kültür Merkezi ve Kütüphane

Proje Yeri

Başakşehir

Talep Güç (Kw)

1297 Kw

Toplam Kurulu Güç (Kw)

1442 Kw

Jeneratör Gücü 2 Adet (KVA)

200 kVA 1600 kVA

Trafo (KVA)

2000 kVA

Proje Kapsamı

Elektrik Uygulama

555 IST LOUNGE CAFÉ

Kadıköy



Yapımcı

Drk&İnpö Mimarlık Mühendislik

Proje Bilgileri

555 IST Lounge Café

Proje Yeri

Kadıköy

Proje Alanı

1.000 m²

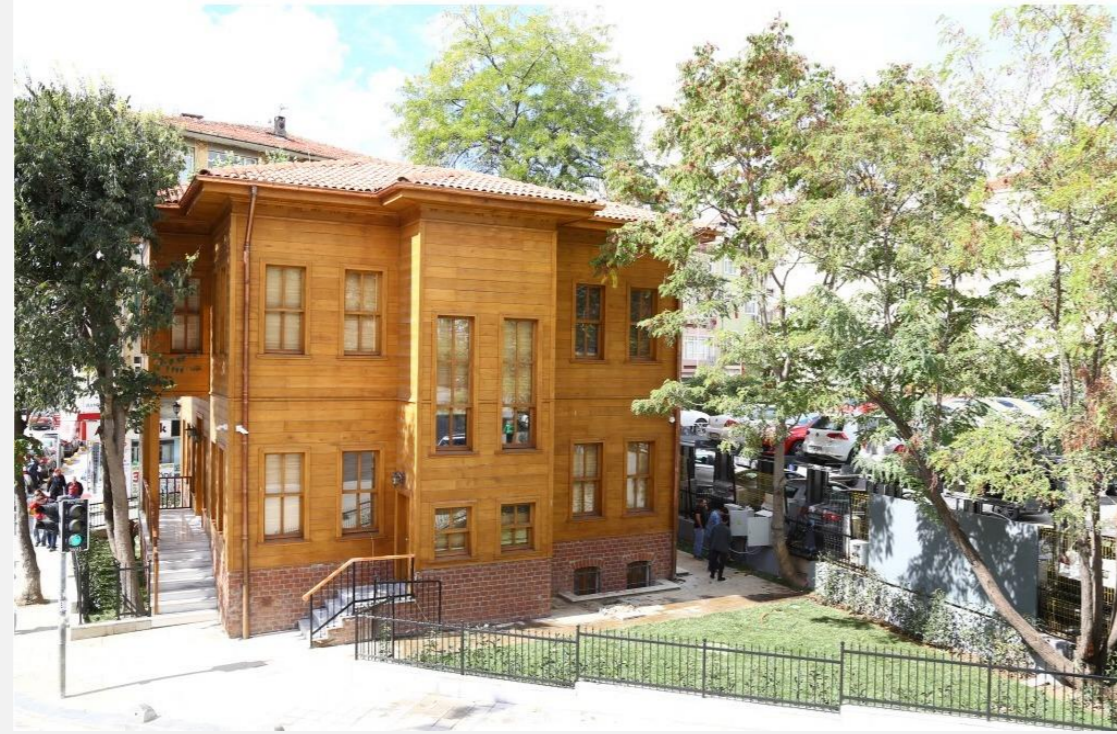
İmalat Yılı

2016

Proje Kapsamı

İnşaat - Elektrik - Mekanik Projeleri ve Taahhüt işleri

KADIKÖY BELEDİYESİ KARİKATÜR EVİ İstanbul



Yapımcı

Drk&İnpö Mimarlık Mühendislik

Proje Bilgileri

Kadıköy Belediyesi Karikatür Evi

Proje Yeri

İstanbul

Proje Alanı

370 m² (kapalı alan)

Blok Sayısı (adet)

1

Blok Yüksekliği (m)

5

Trafo Gücü (KVA)

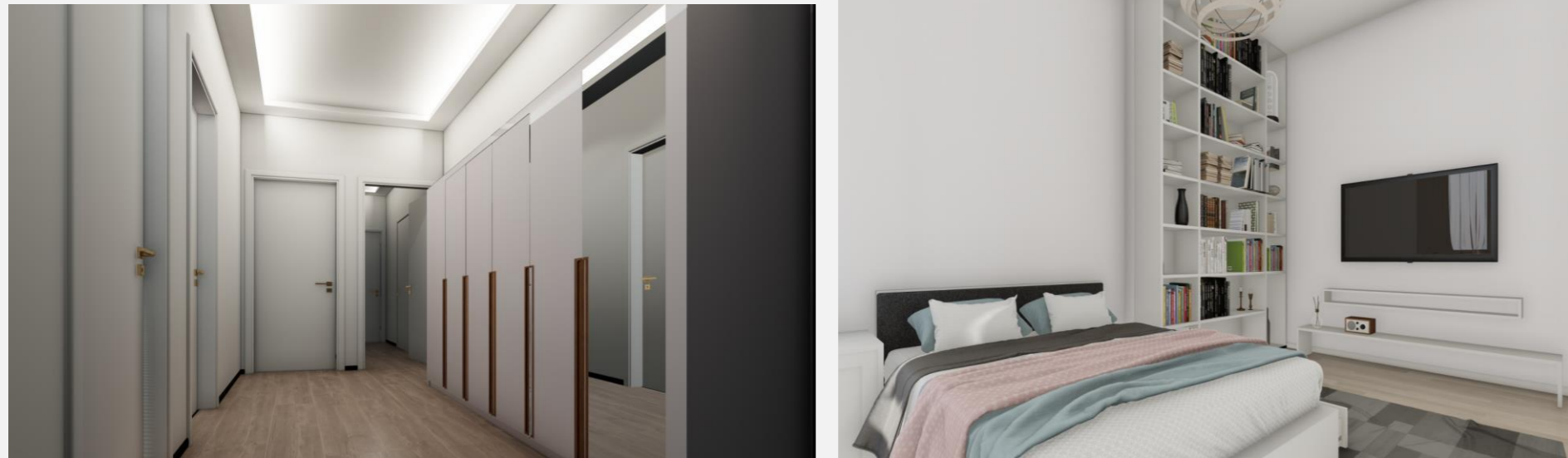
Alçak Gerilim Abonesi

Proje Kapsamı

Elektrik Uygulama Projelerinin Yapımı

ÇEKMEKÖY KONUTLARI

İstanbul



Yapımcı

Drk&İnpö Mimarlık Mühendislik

Proje Bilgileri

Çekmeköy Konutları

Proje Yeri

İstanbul

Proje Alanı

170 m²

İmalat Yılı

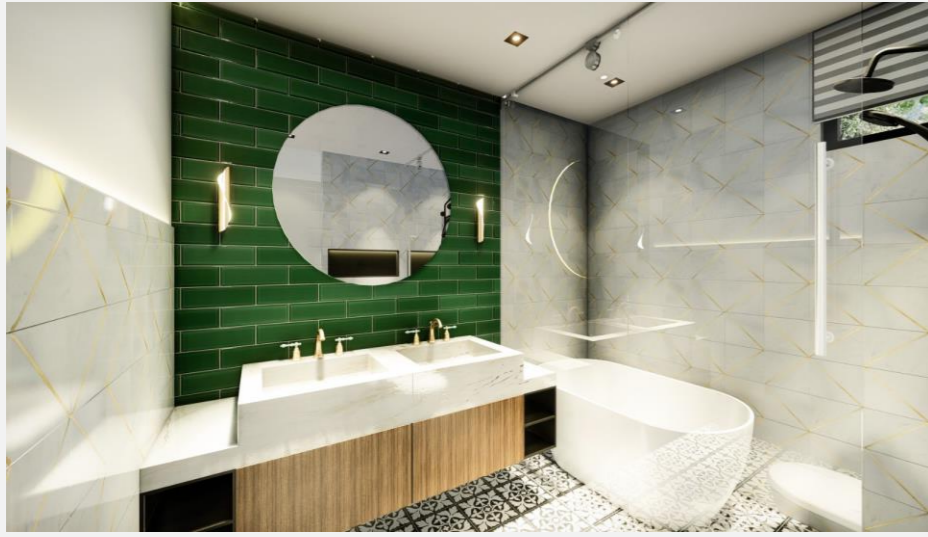
2020

Proje Kapsamı

Mimari-inşaat-elektrik-mekanik taahhüt işleri

KANDİLLİ EVLERİ

İstanbul



Yapımcı

Drk&İnpö Mimarlık Mühendislik

Proje Bilgileri

Kandilli Evleri

Proje Yeri

İstanbul

Proje Alanı

250 m²

İmalat Yılı

2021

Proje Kapsamı

Mimari-inşaat-elektrik-mekanik taahhüt işleri

DRK  **İNPO**

Mimarlık Mühendislik Proje San. ve Tic. Ltd. Şti.

“HİÇBİR ŞEY GÜVEN KADAR
GÜÇLÜ DEĞİLDİR.”

Karlıktepe Mh. Uğur Cd, Şanlı Sk. No:2/3, 34870 Kartal / İSTANBUL

Tel: 0850 473 03 33 - 0530 466 50 80 - 0532 485 15 11

E-mail: inan.mercan@drkproje.com - battal.oksuz@drkproje.com

Web: www.drkinpomimarlik.com